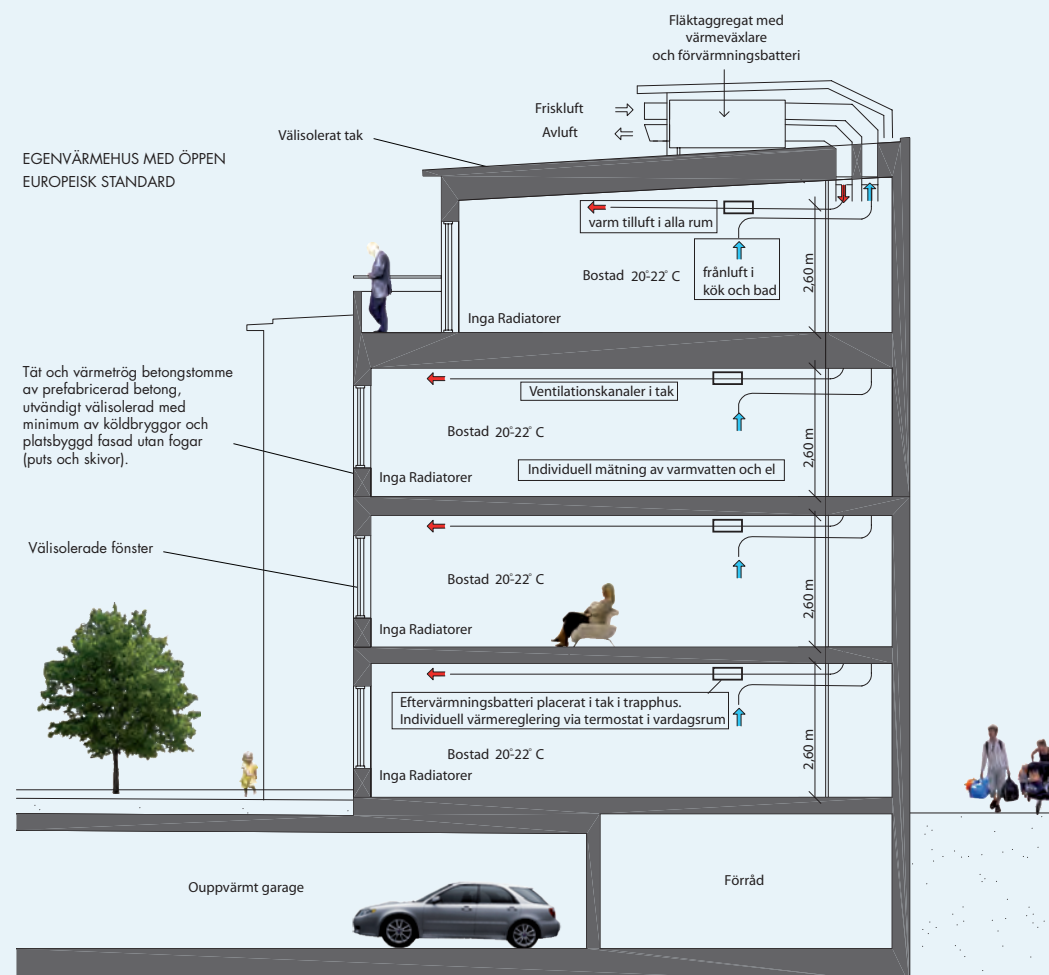


I ETT FANTASTISKT LÄGE MED UTSIKT ÖVER ÖRESUND LIGGER
ETT FLERBOSTADSHUS SOM FÖRENAR DET BÄSTA AV TVÅ VÄRLDAR
– MED MILJÖN SOM LÅNGSIKTIG VINNARE.

I ett fantastiskt läge med utsikt över Öresund ligger ett flerbostadshus som förenar det bästa av två världar – med miljön som långsiktig vinnare. Kombinationen av modern teknik för egenvärmehus och effektivt producerade europeiska standardkomponenter ger lägre byggkostnader och minskad miljöbelastning.

Huset i Kv Kommendörkaptanen i Västra Hamnen i Malmö är resultatet av ett koncept där miljöbelastningen är så låg som möjligt, från första spadtag och vidare genom husets hela livstid.



KLIMATSMARTA KÄNNETECKEN

- Hög täthet hos ytterskal
- Få eller inga köldbryggor
- Standardiserad till- och frånluft med värmeåtervinning med gemensamt eller lägenhetsvis lättplacerade aggregat
- Enkel och dragfri bakkantsinblåsning av tilluft i vistelserum med normala luftflöden
- Energisnåla vitvaror
- Inga radiatorer behövs i lägenheterna
- El- och varmvattenmätning. Med ett vattenburet system för tilluftsvärmare kan även värmen enkelt mätas (ex om någon vill ha över 20 grader inomhus)
- Lågenergilampor överallt
- Uppvärmning med valfri metodik förutom el
- Möjlighet att enkelt anordna lägenhetsvis kyla i varmare länder
- Badrumsgolven uppvärms ej med el
- Möjlighet för effektiv anslutning av solfångare
- Tillsär att det är möjligt för de boende att ha eldrivna fordon

LÅG PRODUKTIONSKOSTNAD

- Möjligt att prefabricera med nästan alla på internationella marknaden existerande betongstomsystem eller platsbyggda betongstomsystem
- De flesta tak och fasadsystem kan väljas (Vägg: max 0,18 W/m²C; Fönster: max 1,0 W/m²C)
- Alla material, underentreprenader och konsulttjänster från källare och upp kan köpas varsomhelst inom Europa
- Enkla och landslokala bygghetoder kan användas
- Dimensioneringar av tekniska system kan göras med lokala krav eller DIN-norm

ENERGIN I SIFFROR

- Miljöbelastningen är endast cirka 290 kilo koldioxid per lgh och år, vilket är 65% lägre än ett BBR-hus
- Energiåtgång: 65 kilowattimmar per kvadratmeter och år enligt Boverkets sätt att räkna



MILJÖSMART BOENDE MED UTBLICK MOT VÄRLDEN



SÅ SKAPAS ETT
KOSTNADSEFFEKTIVT
MILJÖBYGGANDE
MILJÖBYGGANDE
KOSTNADSEFFEKTIVT

STEG FÖR STEG MOT ETT KLIMATSMART HUS

STEG 1

Samla en grupp skickliga och engagerade projektpartners. Nyckeln är samverkan mellan arkitekt, teknikkonsult och entreprenörer från start till mål.

STEG 2

Formulera en gemensam helhetssyn på byggteknik och installationssystem. Väg samman alla energi- och miljöaspekter samt byggtekniska konsekvenser. Klimatsmart byggande och förvaltning är mer än bara w/kvm. Det handlar om transporter, materialval och brukarbeteende. En totallösning som kan bidra till en resurssnål helhet.

STEG 3

Få markanvisning, gärna på en attraktiv plats i ett område med modern miljöprofil och tilltalande omgivning.

STEG 4

Arkitekt och teknikkonsult sätter igång sitt arbete och skapar i samverkan attraktiva bostäder med energi- och miljölösningar, utan att göra avkall på estetiska kvaliteter. Tjockare väggar, inga konventionella radiatorer och hög planeffektivitet är några viktiga komponenter. Fördelarna med att slippa fula radiatorer, som ofta är i vägen för möblering och utsikt, överväger de kanaler som krävs i en del takvinklar för att nå in med tillluften i alla rum.

STEG 5

Gå ut på den europeiska marknaden och genomför en upphandling med utgångspunkt från en tuff prisjämförelse. Alla material, underentreprenader och konsulttjänster från källare och upp kan köpas var som helst inom Europa. Köp byggmaterial med den senaste bygg- och installationstekniken, från leverantörer som ligger i framkant.



Hjärtat i systemet är ett Swegon Gold FTX-aggregat där in- och utluft växlas.



Fönster med lågt u-värde är en självklarhet, då hela skalet ska vara så välisolerat som möjligt.



Med temperaturgivare kan de boende justera sin egen komfortvärme.



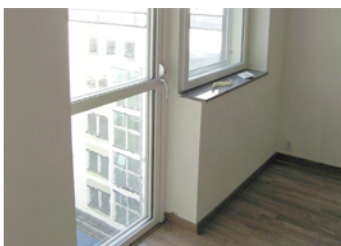
Individuellt eftervärmningsbatteri används för att de boende själva ska kunna styra sin inomhus-temperatur.



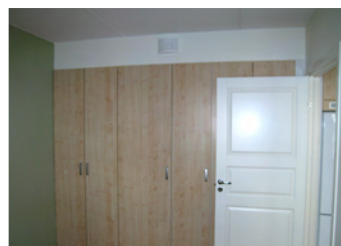
Lägenheter utan konventionella radiatorer ger renare ytor och friare möbleringsmöjligheter.



Miljövänliga transporter av byggmaterial är en viktig faktor. Här lastas prefabricerade material ombord på tåg.



De tjocka väggarna ger snygga fönsternischer utan radiatorer.



Tilluftskanaler monterade ovanför fast inredning.



Varmvattenmätare i lägenheterna läses av med fjärravläsning.

STEG 6

Klimatvänliga transporter är en viktig nyckel för miljö-kalkylen. Materialet måste fraktas med minimal miljöpåverkan. ByggVesta arbetar aktivt med att föra över sina transporter av byggmaterial från landsväg till tåg.

STEG 7

Byggstart! Husen kan byggas av europeiska leverantörer och entreprenörer med en mycket hög grad av prefabricering. Det ger nya möjligheter att vidareutveckla existerande kunskaper om energieffektiv byggteknik, samt att pressa priserna.

STEG 8

Under byggets gång görs de tekniska installationer och applikationer som kännetecknar det miljösmapta huset. Grunden är tjockare isolering och ett ventilations-system med återvinning istället för radiatorer. Varmluften kommer in på utvalda ställen för rätt värmespridning. Men behovet av tillförd energi måste minimeras. Den tillförda energin måste produceras med ett minimum av CO₂-utsläpp.

STEG 9

De nya hyresgästerna flyttar in i ett framtidshus där deras eget "boende-beeteende" kan påverka både miljön i stort och deras egna förbrukningskostnader. I husen finns lågenergilampor överallt, och el- och varmvatten mäts. Med en miljömedveten livsstil kan de boende bidra till att ytterligare förstärka husets miljösmapta profil.

