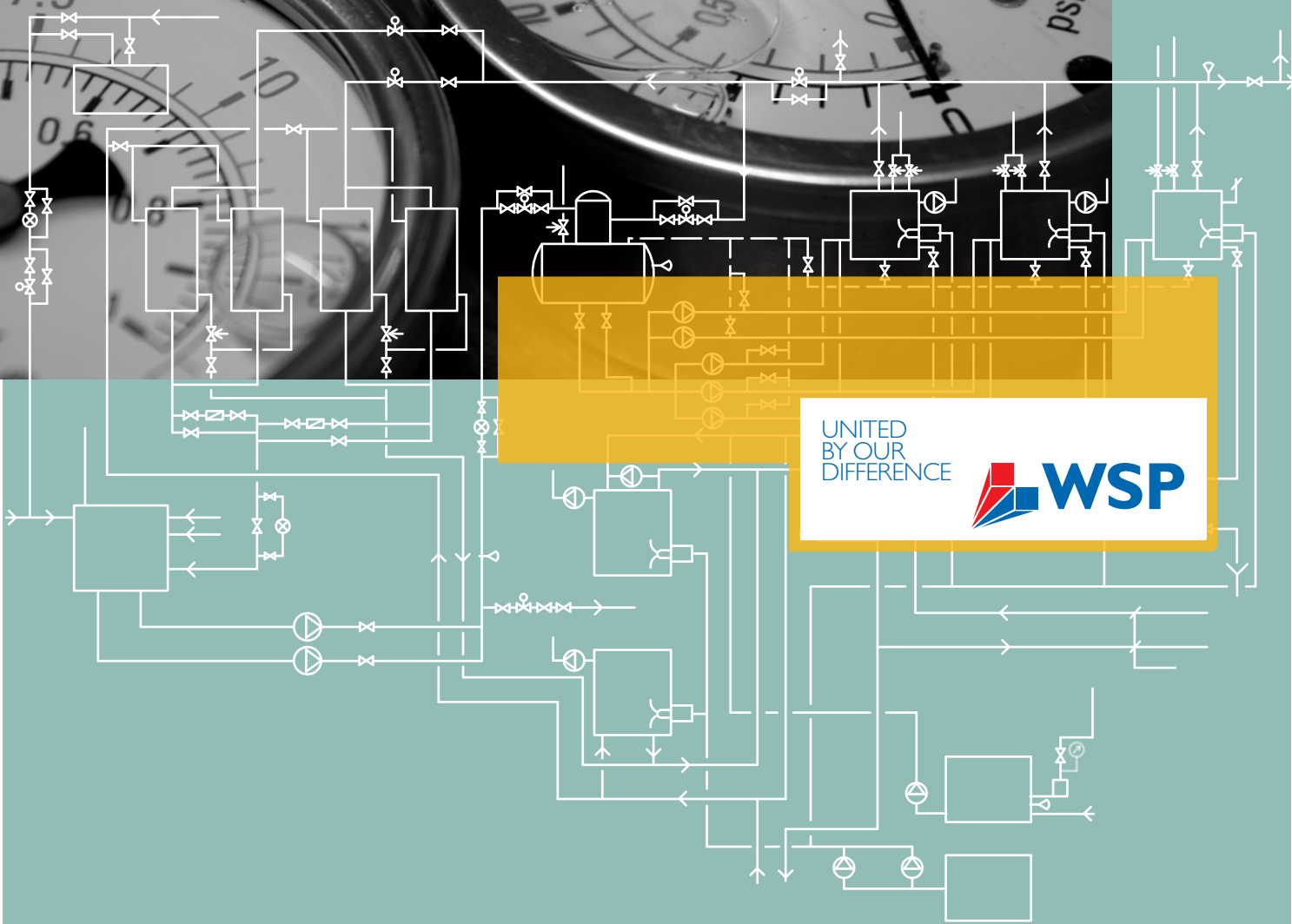


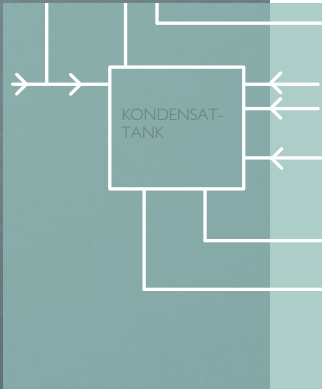
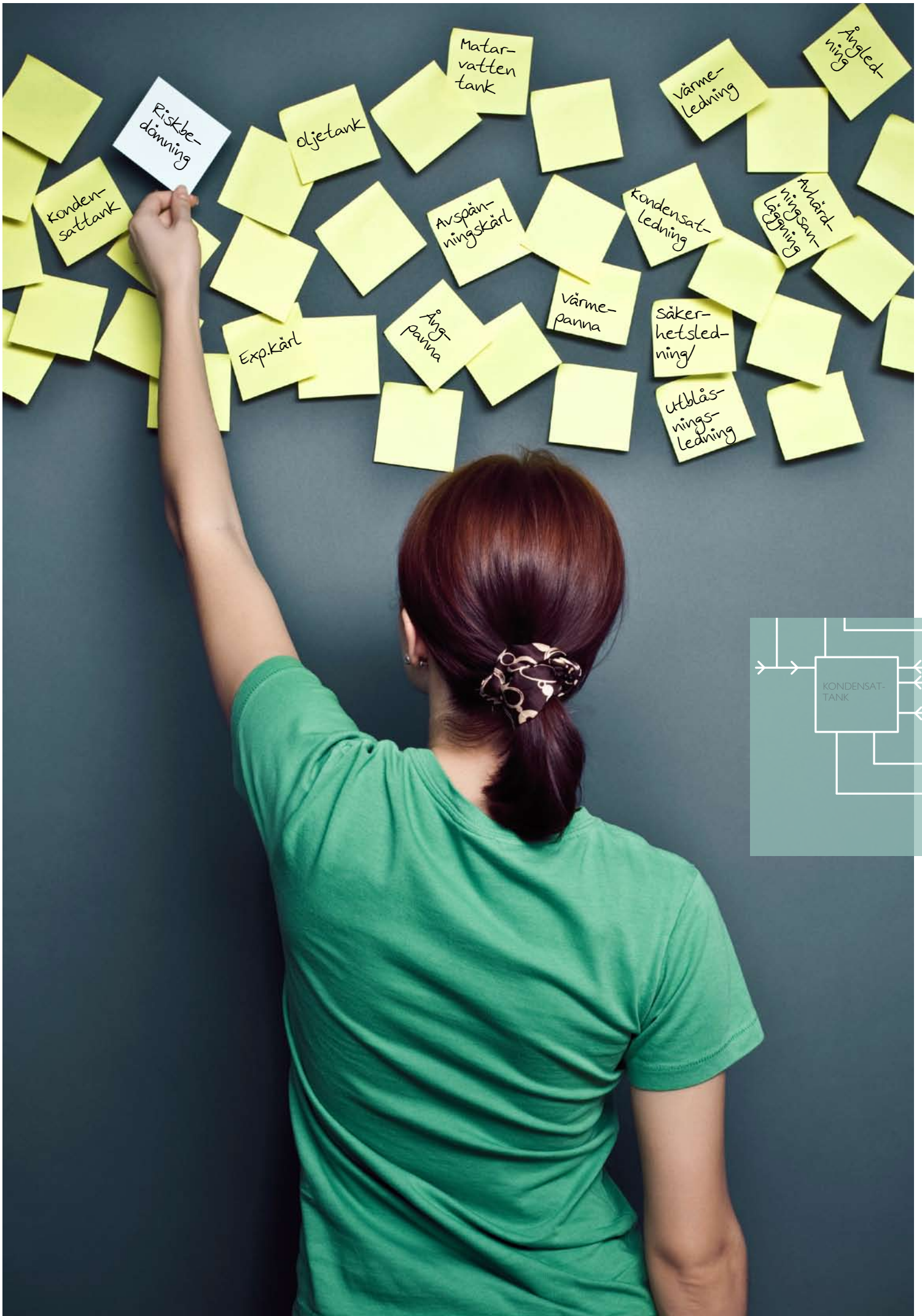
RISKBEDÖMNING

av trycksatta system



UNITED
BY OUR
DIFFERENCE







1.



2.



3.

RISKBEDÖMNING AV TRYCKSATTA SYSTEM

01 Riskbedömning av trycksatta system för kv. Svalan 9 Stockholm med AMF som beställare

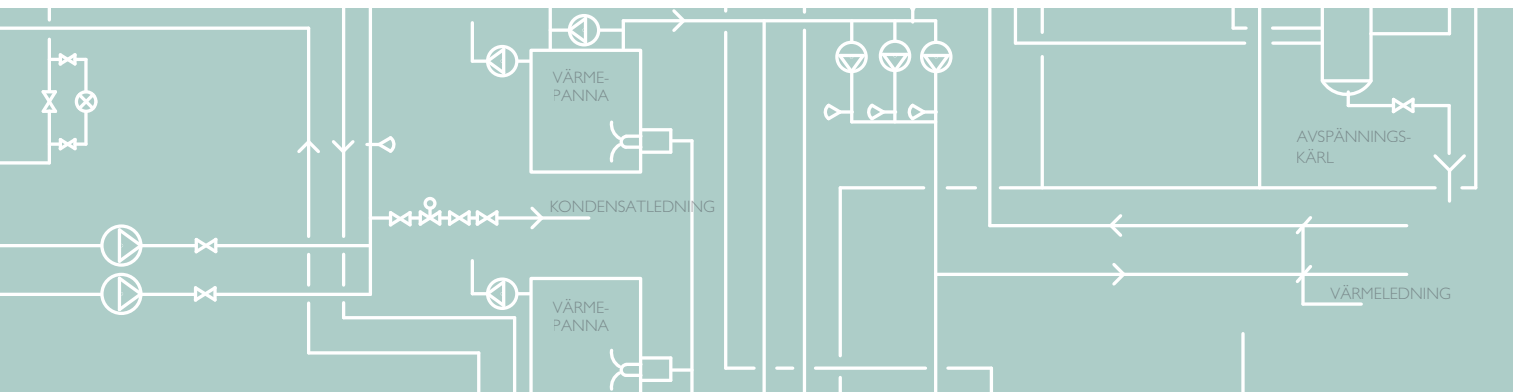
Fastigheten inrymmer huvudsakligen kontor och har värmesystem, kylsystem och sprinklersystem som ingick i riskbedömningen.

02 Kville Mejeri

Uppdraget omfattade riskinventering och analys med förslag till riskreducerande åtgärder för samtliga 68 stycken trycksatta anordningar inom Arla Foods mejeri i Kville.

03 Arla Foods mejeri, Falkenberg

Uppdraget omfattade riskinventering och analys med förslag till riskreducerande åtgärder för samtliga 160 stycken trycksatta anordningar.



Föreskrift från Arbetsmiljöverket

De flesta trycksatta system i anläggningar berörs av föreskrifter från Arbetsmiljöverket. AFS 2002:1 Användning av trycksatta anordningar är en sådan föreskrift som är viktig att känna till. Den omfattar bl.a riskbedömning av trycksatta system. Arbetsmiljölagen följs inte om riskbedömning inte har gjorts.

AFS 2002:1

- Gäller vid yrkesmässig användning av tryckbärande anordningar såsom tryckkärl, rörledning, säkerhetsutrustning, cisterner, lågtrycksgasbehållare och vakuumpkärl.
- Vänder sig till brukare med krav på riskbedömning, tillsyn, övervakning och märkning - oberoende av anordningens ålder.
- Har tydliga regler för ensamarbete och ombyggnad.

WSP hjälper till att upprätthålla en säker anläggning enligt myndighetskraven. Riskbedöm-

ningen görs i syfte att eliminera eller reducera de risker som anordningen medför. Vi har hjälpmedel och rutiner för att på ett enkelt sätt systematisera och dokumentera arbetet.

WSP kan utföra riskbedömning och tillhörande program för fortlöpande tillsyn enligt Arbetsmiljöverkets krav. Vi gör det möjligt för er att genomföra framtida riskbedömningar själva. För att underlätta genomförandet av interna riskbedömningar och hantering av fortlöpande tillsyn, anpassas arbetet till ert befintliga system för exempelvis underhåll. Naturligtvis tar vi hänsyn till er organisation och övriga förutsättningar.

WSPs arbete med riskbedömningar och upprättande av tillhörande program för tillsyn, är huvudsakligen initialt, men möjlighet finns också till framtida stöttning och rådgivning. Omfattningen bestäms i samråd mellan er och WSP.

WSP Risk

Arbetet med att utföra riskbedömningar enligt AFS 2002:1 utförs inom ramen för WSP Risk. WSP Risk är ett nätverk av specialister som samarbetar med frågor som rör risk och riskhantering. Tack vare att arbetet utförs inom nätverket finns även möjlighet att vid behov genomföra mer detaljerade riskanalyser avseende brand, miljö, processsäkerhet, m.m.

WSPs kompetens

WSP ställer till förfogande kunnig personal med:

- högskoleutbildning i riskhantering
- utbildning i riskanalys enligt Tryckkärlsdirektivet
- utbildning i CE-märkning enligt Maskindirektivet och Tryckkärlsdirektivet
- utbildning i AFS 2002:1 Användning av trycksatta anordningar.

WSP är ett globalt analys- och teknikföretag som erbjuder konsulttjänster för hållbar samhällsutveckling inom Hus & Industri, Transport & Infrastruktur och Miljö & Energi.

Vi finns i 35 länder. I Sverige har vi mer än 2 000 medarbetare. Bredd och mångfald kännetecknar våra medarbetare, kompetensområden, kunder och typer av uppdrag.

Vi är **United by our difference.**

Ingemar Andersson
070 574 35 13
ingemar.andersson@wspgroup.se

Johan Lundin
070 718 68 72
johan.lundin@wspgroup.se

www.wspgroup.se